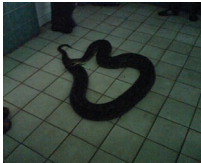
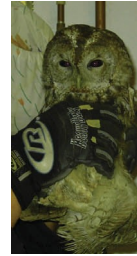
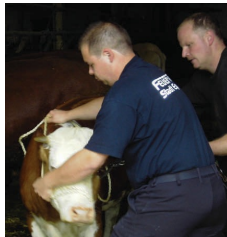


Organisationen in der Zusammenarbeit

- Bundeskriminalamt -
- Artenschutz- Polizei-
- Hundestaffel Wiesbaden Fraport
- -Feuerwehr-
- Tierärzte des MTK
- Tierkliniken des MTK
- Greifvogelstation MTK



Kontakt:

Main-Taunus-Kreis
Amt für Brandschutz und
Rettungswesen
Katharina-Kemmler-Straße 1
65719 Hofheim
www.mtk.org
www.mtk112.de

**Notruf 112
oder
Tel.: 06192—50 95**



Tierrettungsgruppe Main-Taunus-Kreis

Eine Spezialeinheit der Feuerwehr
Kelkheim für den überörtlichen Einsatz

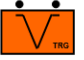





Wir informieren Sie und bieten unsere Unterstützung an

Die Tierrettungsgruppe besteht aus Einsatzkräften der Feuerwehren des MTK, die im Umgang mit Tieren besonders ausgebildet sind. Neben dem Tierarzt des Arzttrupps stehen weitere fachkundige Einsatzkräfte in den Bereichen Tiernottötung und Fernbetäubung Einsatzkräfte zur Verfügung.

Die Trupps der Tierrettungsgruppe rücken getrennt zur Einsatzstelle aus. Je nach Lage und Einsatzort stößt der zuständige Tierarzt an der Einsatzstelle zur TRG dazu oder wird vom Arzttrupp zur Einsatzstelle gebracht.

Die Tierrettungsgruppe führt die erforderliche Zusatzausrüstung für eine tiermedizinische Erstversorgung, das Einfangen bzw. Evakuieren gefährdeter Tiere und Nottötungen mit.

	1(2) / 2 / 6 / 6 = 16 Tierrettungsgruppe	Stand 23.07.2020
	Kelkheim-Münster 1 3 5 MTW ZuEu (Tierarzt) GrEu Kf B	Zusatzausstattung: Arztkoffer Veterinärmedizin Tierrettungskoffer Imkerausrüstung
	Liederbach 0 1 3 4 MTW GrEu Kf B	Zusatzausstattung: Tierrettungskoffer
	WLF26 Kf B AB-Tierrettung MTW (GV-N) Kf B MZA-Tierrettung	Trägerfahrzeug AB-Tierrettung Geräte zur technischen Rettung Großtierrettung MZA-Tierrettung Transport von Tieren Pferde/Vieh Anhänger

Aufgabenbereiche

- Beratung und Unterstützung der örtliche Einsatzleitung
- Beurteilung der Lage bei Tierunfällen
- Tiermedizinische Erstversorgung
- Rettung und Evakuierung von Tieren bei Unfällen oder Bränden
- Einfangen entlaufener Tiere
- Organisation von Tiertransporten und Notunterbringung
- Unterstützungen des veterinärmedizinischen Dienstes bei Seuchen
- Immobilisation (Betäubung über Betäubungsgewehr)
- Tiernottötungen

Weitere Tätigkeiten und direkte Alarmierung

- Brand eines Hofes oder Gestütes.
- Brände, bei denen Tiere versorgt werden müssen
- Türöffnung mit Hund in der Wohnung
- Reptilien, Schlangen (Art unbekannt)
- Verkehrsunfälle mit Tieren

Transporte



Spezialgeräte



Tierimmobilisation (Fernbetäubung)

Geräte zum Heben



Hebematten bis 2t



Hebegerisch für Pferde



Hebegerisch für Rinder



Abseil- / Hebegerisch Kleintiere